

**1**

**LE MEILLEUR DÉCHET EST CELUI QU'ON NE PRODUIT PAS !**

La Mutuelle Saint-Christophe assurances en a conscience et travaille sur une meilleure gestion et la réduction de ses propres déchets. **Découvrez les actions menées en 2020.**

**2,2 TONNES**

de papier économisé grâce à la numérisation de nombreux processus (bulletins de paie, gestion de factures, etc.)



**1,1 MILLION**

de litres d'eau économisés dans la conception du papier



**Challenges écolos lancés auprès des collaborateurs**

pour les sensibiliser et les inviter à réduire l'impact du numérique de leurs **boîtes emails**

**Rentrée scolaire 100% zéro papier**

pour les établissements scolaires



**1,2 MILLION**

de brochures non-imprimées et non-envoyées



**Mise en place progressive du tri sélectif** dans les bureaux parisiens

**Distribution d'EcoCup et mugs réutilisables aux collaborateurs**

pour réduire la consommation de gobelets en plastique

**Seconde vie du matériel informatique :**

230 ordinateurs formatés et remis à des associations caritatives depuis 2017



**58% des Français**

pensent qu'il est important d'agir pour la protection de la planète. 6 Français sur 10 ont engagé de nouvelles actions pour agir à leur échelle.

(Sondage Ifop pour Lilo - mars 2021)

# 2

## LIMITER NOTRE EMPREINTE CARBONE

Face aux enjeux du réchauffement climatique, la Mutuelle Saint-Christophe assurances agit en maîtrisant sa consommation d'eau et d'énergie.



# 68 TONNES

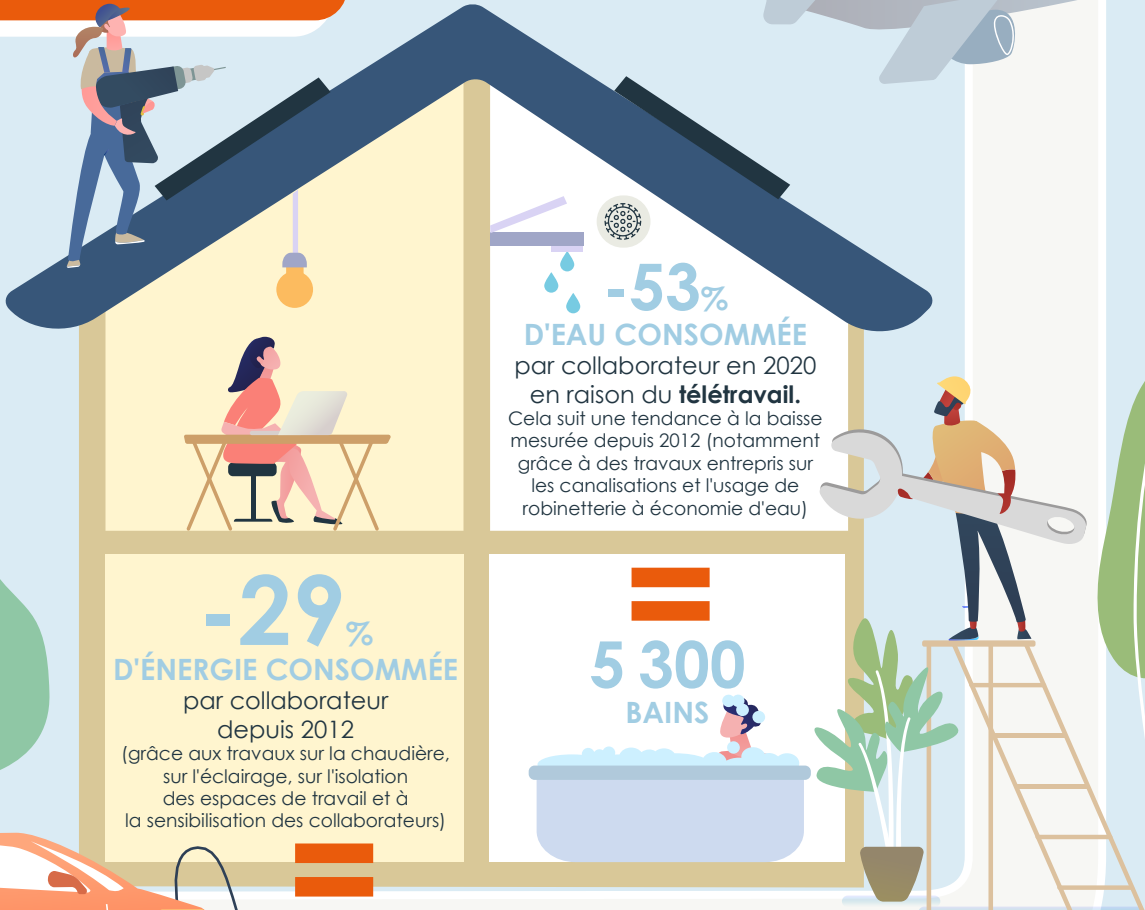
CO2 économisées en 2020 grâce

à la réduction drastique des déplacements professionnels (train, avion et automobile)



# 68

ALLERS-RETOURS PARIS/NEW-YORK EN AVION (par passager)



**-53%**  
D'EAU CONSOMMÉE par collaborateur en 2020 en raison du **télétravail**. Cela suit une tendance à la baisse mesurée depuis 2012 (notamment grâce à des travaux entrepris sur les canalisations et l'usage de robinetterie à économie d'eau)

**-29%**  
D'ÉNERGIE CONSOMMÉE par collaborateur depuis 2012 (grâce aux travaux sur la chaudière, sur l'éclairage, sur l'isolation des espaces de travail et à la sensibilisation des collaborateurs)

**5 300 BAINS**

l'équivalent de la charge nécessaire à une voiture électrique Zoé pour parcourir 10 700 km par an

### BOOST MOBILITÉ ÉCOLO

Les frais d'abonnements mensuels de location de vélos et trottinettes sont remboursés à hauteur de 60%

pour encourager la mobilité douce et réduire l'impact environnemental des déplacements des collaborateurs



### L'ACCORD DE PARIS

signé en 2015 pour lutter contre le changement climatique engage les états signataires à **limiter l'augmentation de la température mondiale entre +1,5 et +2°C d'ici 2100**. L'objectif ne sera atteint que par l'action de chacun, à son niveau (états, entreprises, citoyens, etc.)



Evolution des chiffres liés à la pandémie et au travail à distance

3

### CLIMAT & ENVIRONNEMENT : SOUTENIR CEUX QUI S'ENGAGENT !

La Mutuelle Saint-Christophe assurances soutient financièrement les associations engagées en faveur de la biodiversité et dans la lutte contre le réchauffement climatique.



Un monde qui se réchaufferait de plus de 4 degrés n'est plus assurable



Henri de Castres,  
ex. PDG AXA à la COP21 en 2015.



Le Fonds Saint-Christophe s'engage pour un monde plus juste et durable aux côtés de son partenaire Enactus à travers des « coups de pouces » financiers.

En 2020, deux projets portés par des étudiants engagés ont été récompensés dans le domaine du développement durable



**LES COULEURS DE MA CAMPAGNE**  
un événement pour **créer du lien en milieu rural** autour des thématiques du développement durable



**KIDUKI**  
Des kits thématiques de passage à l'action pour enfants, afin de **sensibiliser dès le plus jeune âge aux enjeux de développement durable** et prendre les bonnes habitudes pour la planète et ses habitants tout en s'amusant



Parmi les huit lauréats des Trophées de l'Engagement des Jeunes - édition 2020, deux projets ont été récompensés pour leur engagement en faveur de la **protection de l'environnement**.



**RÉZOTOPIA**  
Projet d'aménagement et végétalisation de toitures plates au sein de la métropole lyonnaise



**COLLECTIF HERUDITATEM**  
Mieux comprendre son territoire pour en prendre soin ! Ateliers itinérants de sensibilisation sur le rôle de l'architecture comme solution durable d'aménagement du territoire (place de la végétation en ville, matériaux locaux etc.)



3 milliards d'euros, c'est le coût moyen des événements climatiques depuis 2010 en France (contre 1 milliard d'euros par an en moyenne dans les années 1980)



si nous n'agissons pas maintenant